



Verwelkoming
Hilde Van Der Donckt
Voorzitter sTimul



Wat doet een inleefsessie met een
simulant?
Linus Vanlaere
Wetenschappelijk medewerker sTimul



... of hoe val je meteen met
de deur in huis
(omdat je geen tijd krijgt
voor voor- of naspel)

3



Exploratieve studie van de ervaringen van simulant-zorgontvangers in sTimul

- Onderzoeksvraag:
Wat is de impact van de inleefsessie in sTimul op het empathisch vermogen van de simulant patiënten?
- Achtergrond:
 - Nood aan empirische basis voor sTimul
 - Nood aan kwalitatief onderzoek (cf. Brunero et al. 2010)



Exploratieve studie van de ervaringen van simulant-zorgontvangers in sTimul

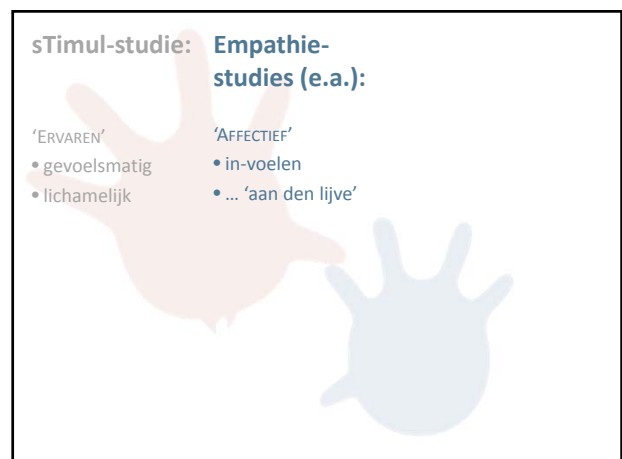
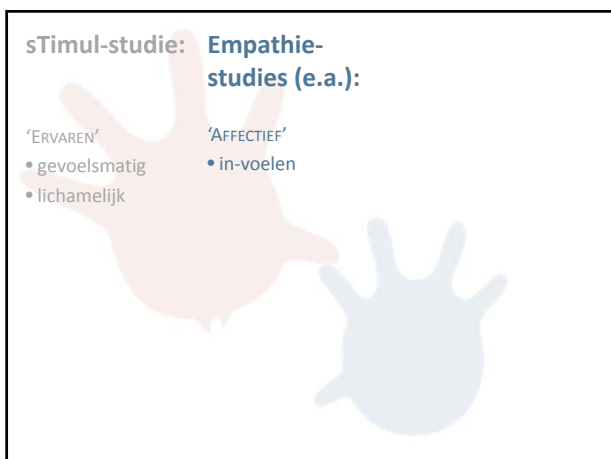
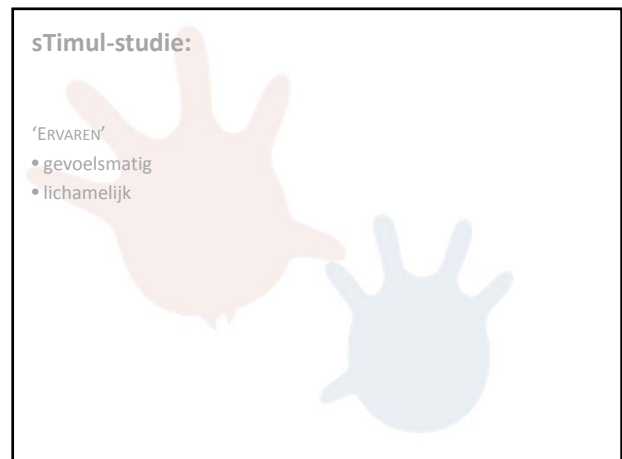
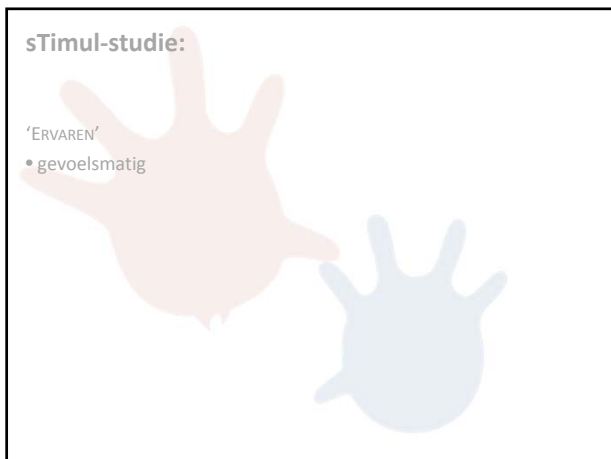
- Onderzoekopzet:
 - Kwalitatieve onderzoeksbenadering: interview met 15 simulant-zorgontvangers (1/1/09 tot 1/8/09) onmiddellijk na inleefsessie (L. Stevens)
 - Met 7 van 15 respondenten: tweede interview na drie tot zes maanden
 - Analyse van interviews (gebruik makend van het kijkinstrument dat ontwikkeld is door M. Timmermann)



Bevindingen van de exploratieve studie

Alle respondenten hebben minstens iets
meegemaakt dat hen heeft geraakt

Cf. categorieën
'au', 'kou', 'help'



sTimul-studie: **Empathie-studies (e.a.):** **Concluderend:**
(Armand Van Assche)

'ERVAREN'
 • gevoelsmatig
 • lichamenlijk

'AFFECTIEF'
 • in-voelen
 • ... 'aan den lijve'

breekpunt
 naald

sTimul-studie: **Empathie-studies (e.a.):** **Concluderend:**
(Armand Van Assche)

'ERVAREN'
 • gevoelsmatig
 • lichamenlijk

'AFFECTIEF'
 • in-voelen
 • ... 'aan den lijve'

breekpunt
 naald

↓

'DENKEN'
 • Van A naar A'

sTimul-studie: **Empathie-studies (e.a.):** **Concluderend:**
(Armand Van Assche)

'ERVAREN'
 • gevoelsmatig
 • lichamenlijk

'AFFECTIEF'
 • in-voelen
 • ... 'aan den lijve'

breekpunt
 naald

↓

'DENKEN'
 • Van A naar A'
 • Van A naar ABC

sTimul-studie: **Empathie-studies (e.a.):** **Concluderend:**
(Armand Van Assche)

'ERVAREN'
 • gevoelsmatig
 • lichamenlijk

'AFFECTIEF'
 • in-voelen
 • ... 'aan den lijve'

breekpunt
 naald

↓

'DENKEN'
 • Van A naar A'
 • Van A naar ABC

'COGNITIEF'
 • in-zicht

sTimul-studie: **Empathie-studies (e.a.):** **Concluderend:**
(Armand Van Assche)

'ERVAREN'
 • gevoelsmatig
 • lichamenlijk

'AFFECTIEF'
 • in-voelen
 • ... 'aan den lijve'

breekpunt
 naald

↓

'DENKEN'
 • Van A naar A'
 • Van A naar ABC

'COGNITIEF'
 • in-zicht
 • ... als gevolg van ervaren contrast

sTimul-studie: **Empathie-studies (e.a.):** **Concluderend:**
(Armand Van Assche)

'ERVAREN'
 • gevoelsmatig
 • lichamenlijk

'AFFECTIEF'
 • in-voelen
 • ... 'aan den lijve'

breekpunt
 naald

↓

'DENKEN'
 • Van A naar A'
 • Van A naar ABC

'COGNITIEF'
 • in-zicht
 • ... als gevolg van ervaren contrast

↳ naakt heel dat je niet ziet
 Als ik stop met denken
 Ik zit in mezelf
 als op het topje van de ijsberg

sTimul-studie: Empathie-studies (e.a.): Concluderend:
(Armand Van Assche)

'ERVAREN'
• gevoelsmatig
• lichamenlijk

'DENKEN'
• Van A naar A'
• Van A naar ABC

'DOEN'

'AFFECTIEF'
• in-voelen
• ... 'aan den lijve'

'COGNITIEF'
• in-zicht
• ... als gevolg van ervaren contrast

breekpunt
naald

Zo naakt ben ik dat je niet ziet
Als ik kon stoppen met denken
Ik zit in mezelf
als op het topje van de ijsberg

sTimul-studie: Empathie-studies (e.a.): Concluderend:
(Armand Van Assche)

'ERVAREN'
• gevoelsmatig
• lichamenlijk

'DENKEN'
• Van A naar A'
• Van A naar ABC

'DOEN'

'AFFECTIEF'
• in-voelen
• ... 'aan den lijve'

'COGNITIEF'
• in-zicht
• ... als gevolg van ervaren contrast

breekpunt
naald

Zo naakt ben ik dat je niet ziet
Als ik kon stoppen met denken
Ik zit in mezelf
als op het topje van de ijsberg

'GEDRAGSMATIG'

sTimul-studie: Empathie-studies (e.a.): Concluderend:
(Armand Van Assche)

'ERVAREN'
• gevoelsmatig
• lichamenlijk

'DENKEN'
• Van A naar A'
• Van A naar ABC

'DOEN'

'AFFECTIEF'
• in-voelen
• ... 'aan den lijve'

'COGNITIEF'
• in-zicht
• ... als gevolg van ervaren contrast

breekpunt
naald

Zo naakt ben ik dat je niet ziet
Als ik kon stoppen met denken
Ik zit in mezelf
als op het topje van de ijsberg

'GEDRAGSMATIG'

Zo zou ik het willen

sTimul-studie: Empathie-studies (e.a.): Concluderend:
(Armand Van Assche)

'ERVAREN'
• gevoelsmatig
• lichamenlijk

'DENKEN'
• Van A naar A'
• Van A naar ABC

'DOEN'

'AFFECTIEF'
• in-voelen
• ... 'aan den lijve'

'COGNITIEF'
• in-zicht
• ... als gevolg van ervaren contrast

breekpunt
naald een engel

Zo naakt ben ik dat je niet ziet
Als ik kon stoppen met denken
Ik zit in mezelf
als op het topje van de ijsberg

'GEDRAGSMATIG'

Zo zou ik het willen

sTimul-studie: Empathie-studies (e.a.): Concluderend:
(Armand Van Assche)

'ERVAREN'
• gevoelsmatig
• lichamenlijk

'DENKEN'
• Van A naar A'
• Van A naar ABC

'DOEN'

'AFFECTIEF'
• in-voelen
• ... 'aan den lijve'

'COGNITIEF'
• in-zicht
• ... als gevolg van ervaren contrast

breekpunt
naald

Dat breekpunt, dat moment
Dat ik zacht word en vochtig

Het is zeldzaam een engel
Op een naald

Zo in je handpalm liggen
als een glas wijn
Zonder glas eromheen

Zo naakt ben ik dat je me niet ziet
Als ik kon stoppen met denken
Ik zit in mezelf
als op het topje van de ijsberg
Als ik smelt zou ik wegvloeien
In je hand een naakte rivier

Zo zou ik het willen,
een hand in het water
Het moet heel zacht pijn doen

ic dien vzw
HBO Verpleegkunde

sTimul vzw
zorg-ethisch lab

'Van sjabloon naar plasticine'
Hannelore Deceuninck
Coördinator HBO5 verpleegkunde






'Loslaten en opvangen'
 Michèle Inghelbrecht
 Coördinator
 geriatrie verpleegkunde



Inleefproject Bacheloropleiding?

JA!

- Ondersteunt het ethisch handelen
- Biedt gerichte feedback door simulant zorgvragers op handelen van student
- Mogelijkheid tot introspectie in veilig klimaat
- Leeraanbod op niveau van organiseren en coördineren van zorg
- Uniek groepsgebeuren

MAAR!

- Veronderstelt loslaten en opvangen

2
9



Loslaten en opvangen... want

- Organiseren en coördineren van zorg
- Samenwerken in team
- Probleemoplossend denken
- Stilstaan bij...

leiden, door en in de
 complexiteit van actuele
 verpleegcontext, tot gemengde
 gevoelens

3
0



Traject van zorgverstreker naar zorgontvanger

Karine Willocx
Pedagogisch begeleider

Zorg/uitdaging voor het secundair beroepsonderwijs

Hoe begeleiden we leerlingen in hun groei als zorgverstreker opdat de zorgontvanger goede zorg ontvangt?

3

2

Dit begint bij onze 14 jarigen...

- Handelen vanuit een holistische en emancipatorische mensvisie
- Respectvol handelen naar zichzelf en anderen
- Communiceren en samenwerken
- Participeren aan activiteiten met gezonde volwassenen met als bedoeling individuele belevingswereld te leren kennen
- Kennismaken met verschillende doelgroepen
- Reflecteren over eigen handelen en ervaringen

3

3

En gaat verder bij onze 16 jarigen

Competent worden als verzorgende ... een samenspel van kennis, vaardigheden en houding in welomschreven professionele situaties.

Groeien via les, extramuros activiteiten en stage!

3

4

Concrete consequenties

- Ervaren van samenhang tussen theorie, praktijk en houding
- Ervaren van samenhang tussen de vakken
- Pas op stage gaan nadat ze al ten dele hun competentie bewezen hebben
- Starten bij mondige zorgontvangers in hun eigen milieu

Belang van voorbeeldfunctie van leraren, stagebegeleiders en stagementoren!

Belang van het begeleiden van het leren van leerlingen!

3

5

Leren reflecteren is essentieel


Stil staan om weer verder te kunnen gaan

Met consequenties naar de rol van de lerende en de rol van de leraar, stagebegeleider en stagementor

Met consequenties naar de zorgontvanger

3

6



Reflecteren is bewust nadenken over een ervaring om competenter te worden

Eerste fase: ervaring opdoen / leersituatie afbakenen
 Tweede fase: terugblikken / vragen stellen
 Derde fase: analyseren en verhelderen / spiegelen en feedback geven
 Vierde fase: bijsturen / stimuleren tot nadenken over en aanreiken van alternatieven
 Vijfde fase: uitproberen / leersituatie afbakenen

3
7




Wat wenst de zorgontvanger?

Dus vragen stellen, luisteren en kijken, proeven en voelen, nabij zijn ...

- = op het spoor komen van wat de zorgvager wenst
- = op het spoor komen van hoe je als zorgverstreker overkomt
- = elke dag opnieuw afstemmen van verschillende werkelijkheden

3
8



Wat kan sTimul bieden?

Kans tot oefenen in het op het spoor komen van zichzelf als zorgverstreker naar zorgontvangers toe

mits

- een veilige, duidelijke en afgebakende leersituatie voor alle betrokkenen
- terugblik vanuit de juiste vragen en methodieken
- concrete feedback van alle betrokkenen
- zoeken naar alternatieven, feed forward
- kans tot opnieuw proberen

3
9



Stimul als schakel in het leerproces

- Wat is goede zorg?
- Enkel indien zelfde filosofie/geloof /visie gehanteerd wordt in les en stage
- Belang van het expliciteren en vertalen van de visie naar leerlingen toe!

4
0



Rol van de docent binnen een inleefsessie

Mieke Grypdonck
 Hoogleraar UGent



De rol van docenten bij inleefsessies

- Inleefsessies: leren door **aan den lijve te ondervinden**
- **Ervaringsgericht leren veronderstelt openheid voor de ervaringen**
- Er mag dus niets in de weg staan, niets tussen staan, *maar met open ogen is niet leeghoofdig*
- Docenten moeten laten gebeuren, niet hinderen door evaluerende blikken of uitlatingen of door eigen programma
- Maar kwetsbaarheid delen, reflectie stimuleren
- en verder zetten, ook lang na de sTimulervaring

4
2



Vesaliusinstituut
School voor Gezondheidsonderwijs

sTimul
zorg-ethisch lab

Visie waarom studenten een inleefsessie volgen



Jean-Marie Clarebout
Kwaliteitszorgcoördinator
Vesaliusinstituut Oostende



Vesalius en sTimul

- Schooljaar 2008 – 2009: geboorte sTimul + eerste deelname
- Schooljaar 2009 – 2010: informeren en sensibiliseren van ganse schoolteam + evaluatie deelname
- Schooljaar 2010 – 2011
- Schooljaar 2011 - 2012

4
4

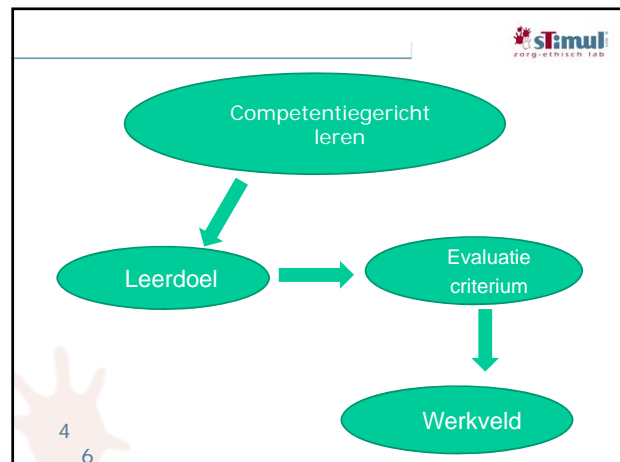


Belangrijke factor

Onderwijshervorming binnen de opleiding
Verpleegkunde -> HBO5

Competentieverricht leren


4
5




Evolutie

- Van
 - Theoretische aanpak en grote ethische thema's
- Naar
 - Competentieverrichte aanpak
 - Structureel ingebouwd
 - Grotere aandacht voor dagdagelijkse zorgethiek


4
7



Effecten op korte en lange termijn

- Studenten ontwikkelen creatieve oplossingen
- Ethische reflectie wordt doorleefd binnen schoolteam
- Collega's krijgen de mogelijkheid tot deelname als simulant
- Verrijking van het curriculum
- Uitstraling als 'school met aandacht voor goede zorg'

4
8



Effecten op korte en lange termijn

- Drempel voor deelname als simulant (wegens angst voor onbekende) verlaagt
- Confrontatie met presentie tijdens reflectie
- Vesalius als lerende organisatie

4
9

Zorg geven en zorg ontvangen:
deelnemen aan het bestaan van de
ander

Alet Velthuys, ethicus en
praktijkopleider Zorgsaam Zeeland



Wat doet sTimul met studenten?



5
1



Wat kunnen docenten doen voor en met de sTimul-studenten?

- Ervaar hoe bijzonder de inleefsessie is
- Toon moed en laat uw kwetsbaarheid zien
-probeer het eens: geen antwoord weten op de vraag: doe ik het goed?
- Samen nadenken over: "hoe kan ik het goede doen?"

5
2



Zelf meer weten over reflectie?
Ann Lammens
Educatief medewerker sTimul



Wat heb je tot nu toe gehoord in dit seminar?

Is reflecteren belangrijk?

Heeft u dat zelf geleerd tijdens uw zorg- of docentenopleiding?

Heeft dit ook te maken met uw manier van 'zijn', als docent, als directie?

Studenten begeleiden in 'ethische' reflectie: hoe doe je dat?

Hoe komt het dat u nu moet nadenken?

5
4

Traject 'Goede zorg'

Doel?

- Om de competentie 'ethisch' reflecteren die vaak doorslaggevend is om goed te kunnen handelen in vaak moeilijke omstandigheden en/of in ethische dilemma's, samen te ontleden,...
- Om een reflectiemethodiek aan te leren, want dat is een nood die sommige leerkrachten/docenten die leerlingen begeleiden tijdens de praktijk of de stages binnen een zorgopleiding, aangeven.

5
5

Traject 'Goede zorg'

Hoe?

- **Traject docenten:**
Workshops:
 1. goede zorg, even reflecteren,
 2. ethisch leiderschap als docent,
 3. intervisie begeleiden*Inleefsessie* zelf ervaren als simulanzorgontvanger 'in de bedden'
- **Traject studenten:**
Inleefsessie begeleiden als simulanzorggever

5
6

Nieuw aanbod

RTC REGIONAAL TECHNOLOGISCH CENTRUM
de brug tussen onderwijs en bedrijven
West-Vlaanderen

Via: <http://www.rtcwestvlaanderen.be/rtc-aanbod-zorg-leerlingen.asp>: zie basisattitude - sTimul Workshop & Inleefsessies

Aanbod

- 3- daagse workshop ethisch reflecteren
- voor de begeleidende docenten van een inleefsessie vanuit het secundair onderwijs

5
7

Traject 'Goede zorg'

Besluit?

- Vanuit het seminar, het belang inzien van reflectie en ethische reflectie
- Met uw docententeam verder aan de slag te gaan rond zorgethiek en presentie, een theorie 'niet op papier', maar vanuit de 'beleving van een (zorg)relatie' tussen student/ zorgontvanger, student/docent
- Voorstel tot trajectbegeleiding: www.stimul.be (via: uitbouw, aanbod 2011-2012, vormingsaanbod voor scholen)

5
8

stimul
zorg-ethisch lab
VZW

Weerspiegeling
Trees Coucke
Directeur sTimul

Zorg-ethisch lab
/ Sint-Maartensplein 13
8560 Moorsele
056/74 52 60
www.stimul.be